

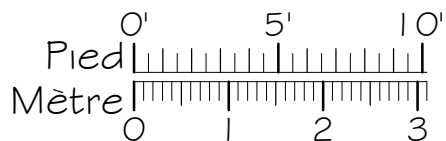
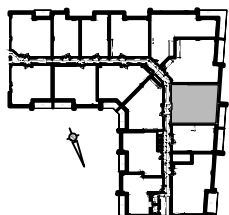
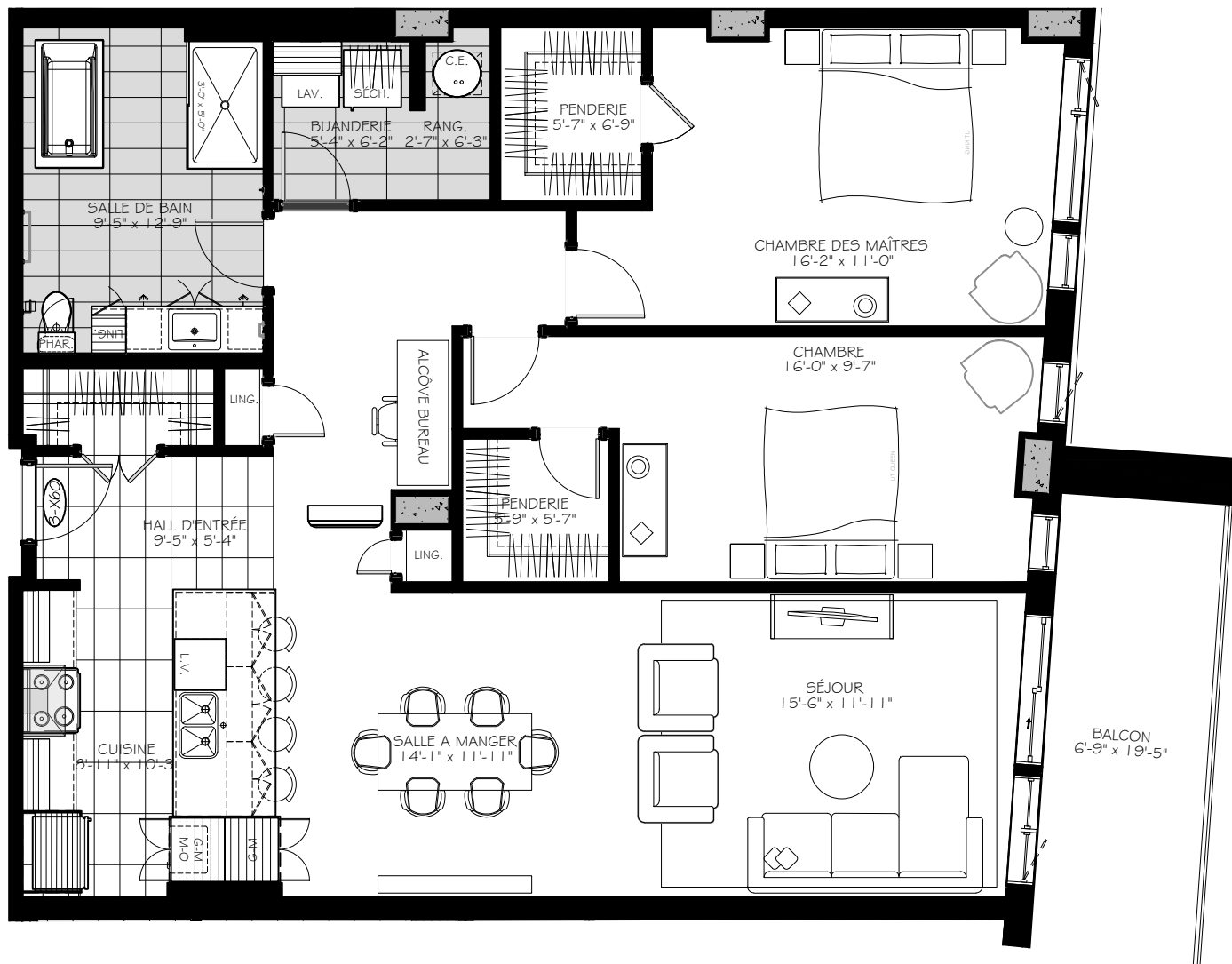
CITÉ  
M

PHASE 3

NOTES IMPORTANTES :

LA SUPERFICIE BRUTE EST CALCULÉE EN INCLUANT LES MURS EXTÉRIEURS ET LA MOITIÉ DES MURS MITOYENS.

LES DIMENSIONS ET SUPERFICIES SONT APPROXIMATIVES ET SUJETTES A CHANGEMENTS.



4 1/2

Numéro du Logement : 460@660

Superficie Nette : 1338 pi<sup>2</sup>  
 Superficie Brute : 1425 pi<sup>2</sup>  
 Superficie Balcon : 115 pi<sup>2</sup>