

# CITÉ M

## PHASE 2

**NOTES IMPORTANTES :**

LA SUPERFICIE BRUTE EST CALCULÉE EN INCLUANT LES MURS EXTÉRIEURS ET LA MOITIÉ DES MURS MITOYENS.

LES DIMENSIONS ET SUPERFICIES SONT APPROXIMATIVES ET SUJETTES A CHANGEMENTS.



BALCON  
6'-9" x 27'-6"

CHAMBRE  
13'-2" x 9'-8"

CHAMBRE  
13'-2" x 10'-0"

SALON  
15'-11" x 13'-9"

SUITE DES MAÎTRES  
15'-7" x 12'-3"

PENDERIE  
5'-0" x 5'-4"

BUANDERIE  
6'-1" x 5'-4"

SALLE DE BAIN  
8'-10" x 9'-6"

ALCÔVE BUREAU  
3'-0" x 7'-9"

RANG.  
10'-0" x 11'-8"

PENDERIE  
5'-4" x 7'-4"

HALL D'ENTRÉE  
8'-7" x 5'-2"

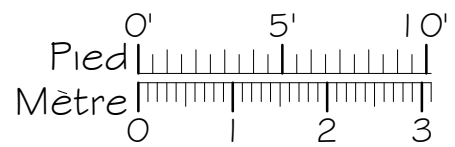
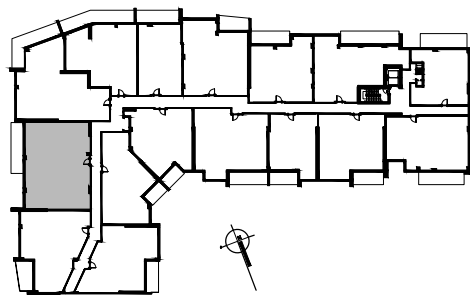
SALLE À MANGER  
10'-4" x 17'-11"

CUISINE  
9'-0" x 14'-0"

RANG.

PENDERIE  
7'-0" x 10'-9"

SALLE DE BAIN  
12'-0" x 8'-6"



5 1/2

Numéro du Logement : 423@623

Superficie Nette : 1644 pi.ca  
 Superficie Brute : 1754 pi.ca  
 Superficie Balcon : 223 pi.ca