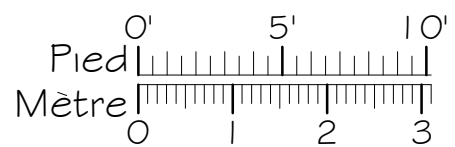
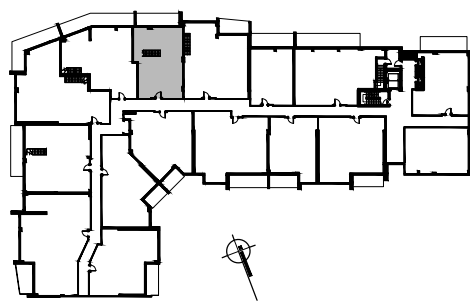
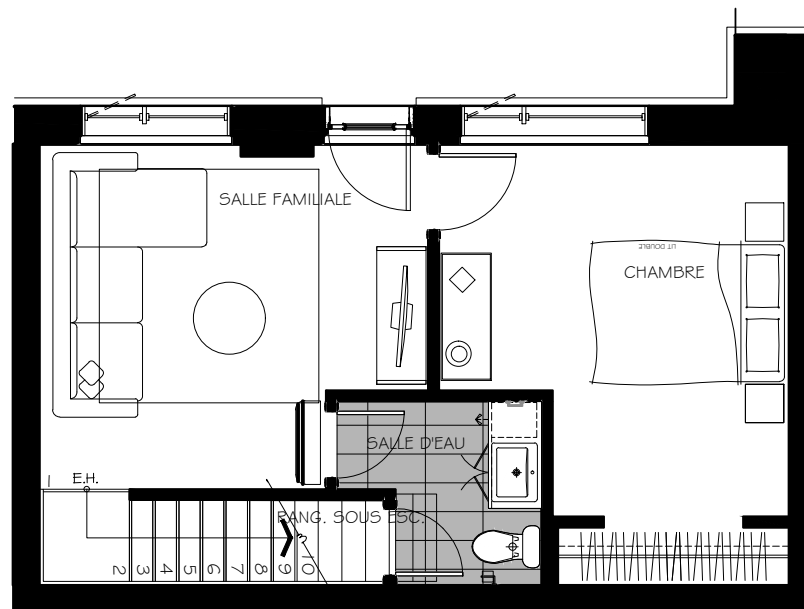




PHASE 2

NOTES IMPORTANTES :
LA SUPERFICIE BRUTE EST CALCULÉE EN INCLUANT LES MURS EXTÉRIEURS ET LA MOITIÉ DES MURS MITOYENS.
LES DIMENSIONS ET SUPERFICIES SONT APPROXIMATIVES ET SUJETTES A CHANGEMENTS.



4 1/2 sur 2 etages

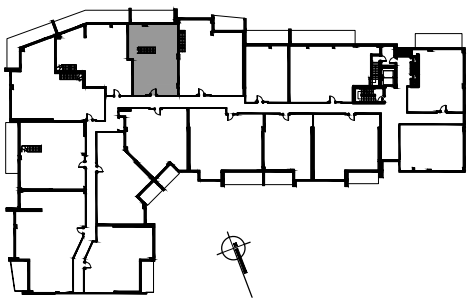
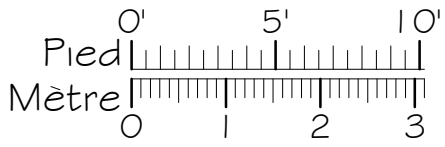
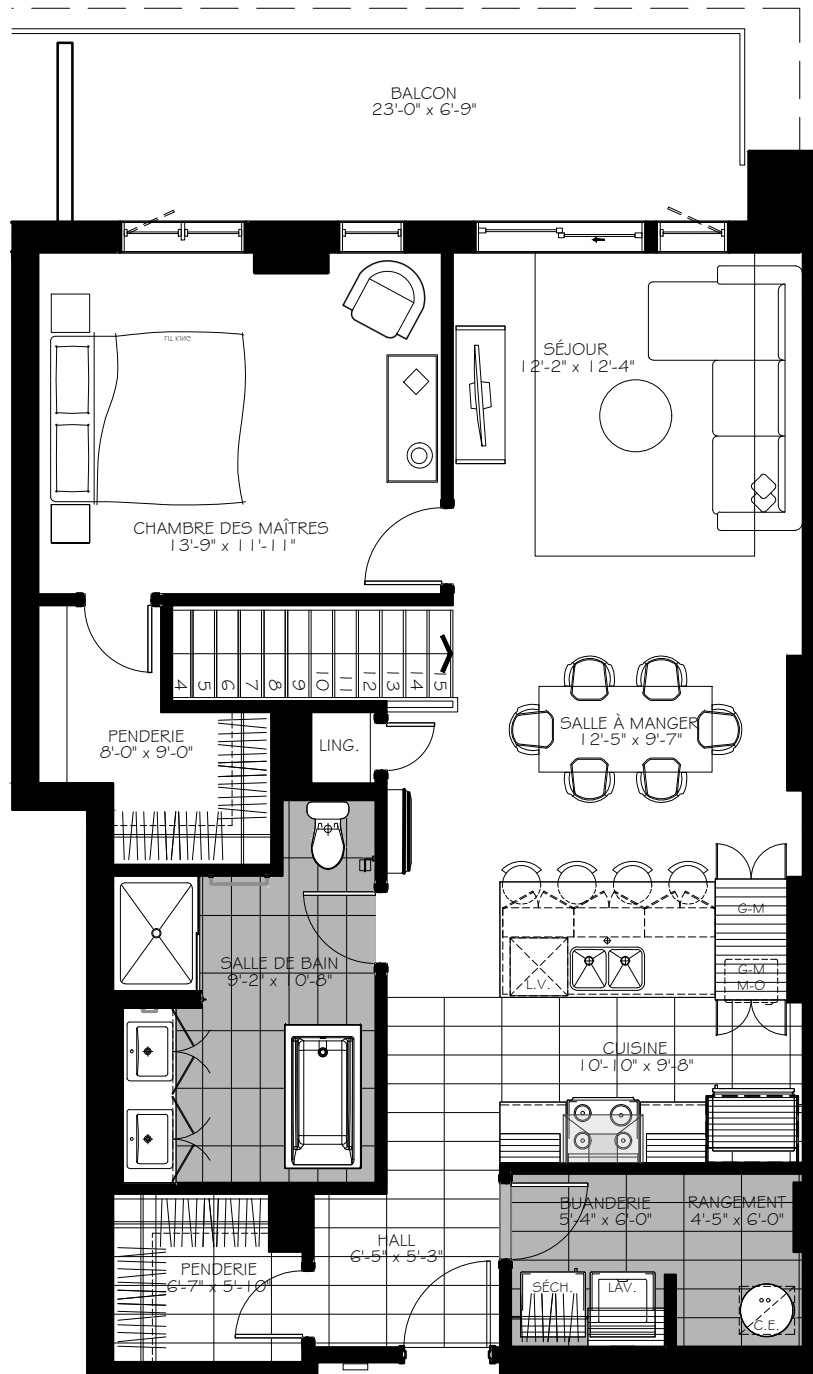
Numéro du Logement : 127 S-S

Superficie Nette : 1362 pi.ca
Superficie Brute : 1497 pi.ca
Superficie Balcon : 158 pi.ca

**CITÉ
M**

PHASE 2

NOTES IMPORTANTES :
 LA SUPERFICIE BRUTE EST CALCULÉE EN
 INCLUANT LES MURS EXTÉRIEURS ET LA MOITIÉ
 DES MURS MITOYENS.
 LES DIMENSIONS ET SUPERFICIES SONT
 APPROXIMATIVES ET SUJETTES A CHANGEMENTS.



4 1/2 sur 2 etages

Numéro du Logement : **127**
 Superficie Nette : 1362 pi.ca
 Superficie Brute : 1497 pi.ca
 Superficie Balcon : 158 pi.ca