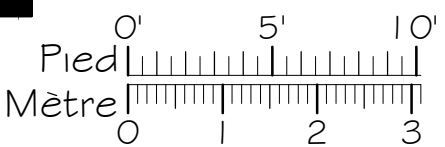
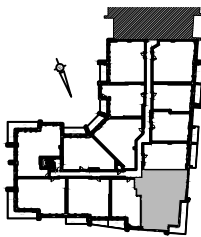
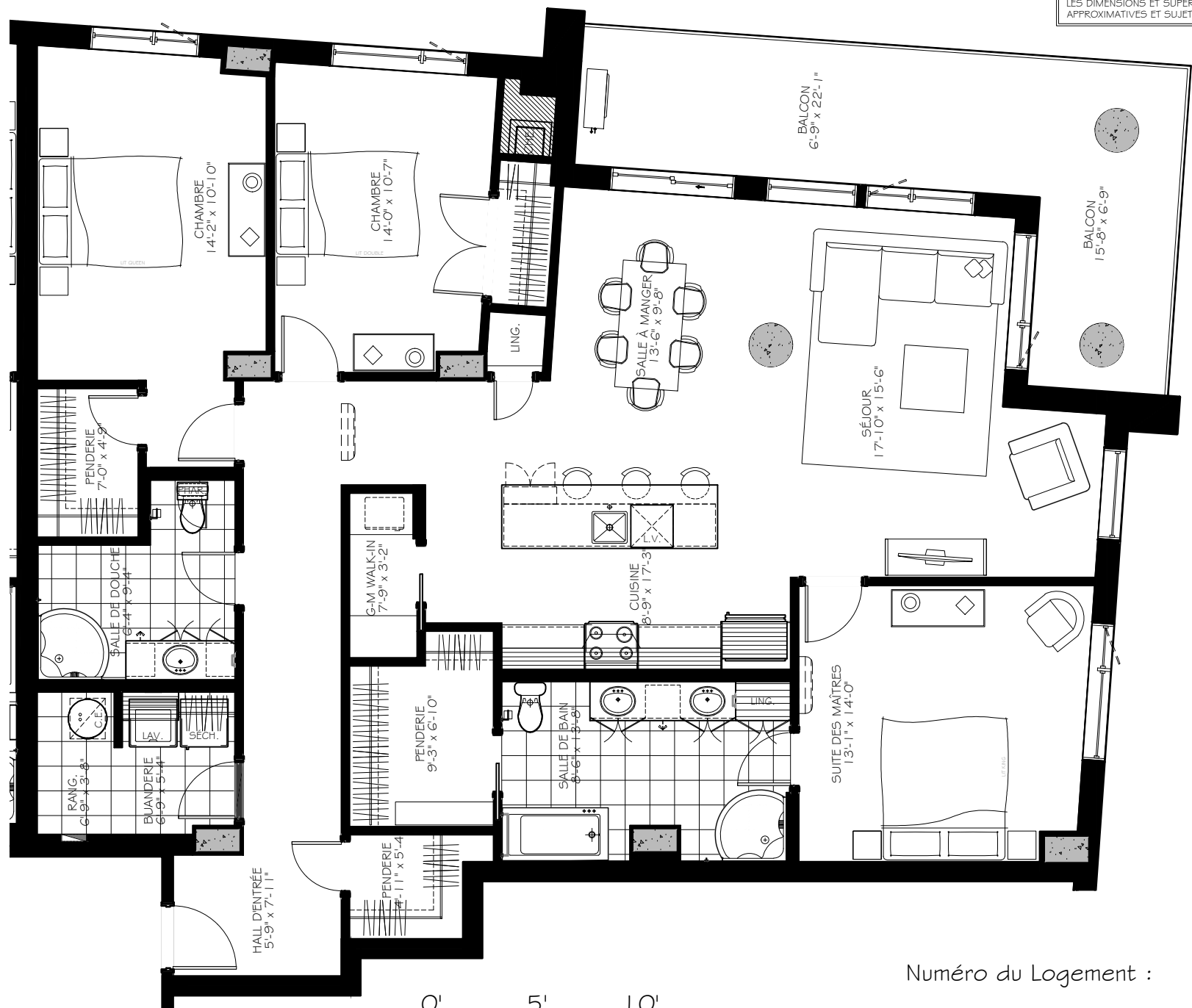


# CITÉ M

PHASE 4

NOTES IMPORTANTES :  
 LA SUPERFICIE BRUTE EST CALCULÉE EN INCLUANT LES MURS EXTÉRIEURS ET LA MOITIÉ DES MURS MITOYENS.  
 LES DIMENSIONS ET SUPERFICIES SONT APPROXIMATIVES ET SUJETTES A CHANGEMENTS.



5 1/2

Numéro du Logement : 388

Superficie Nette : 1730 pi<sup>2</sup>  
 Superficie Brute : 1870 pi<sup>2</sup>  
 Superficie Balcon : 254 pi<sup>2</sup>