

CITÉ M

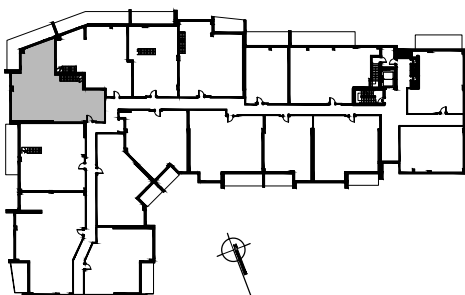
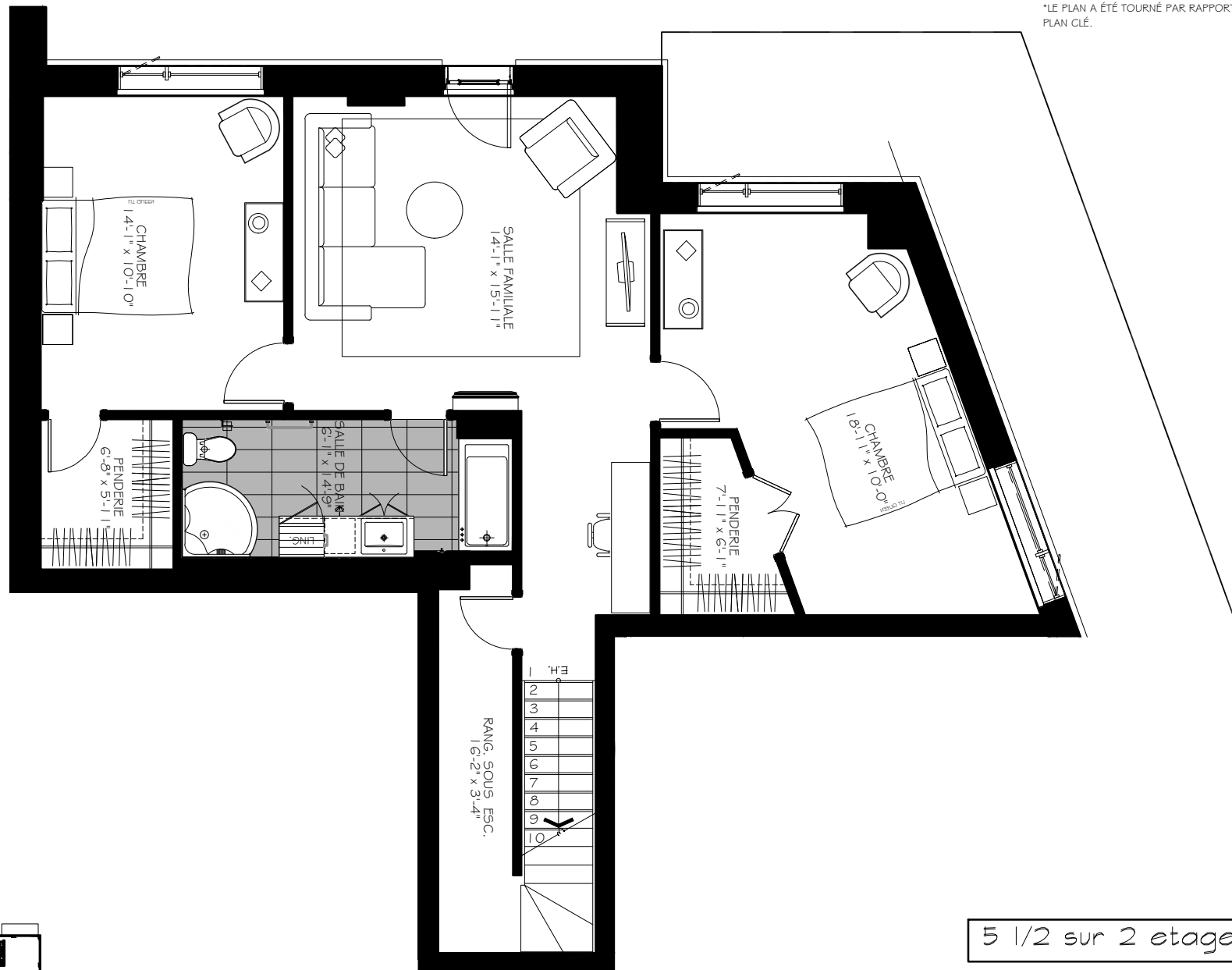
PHASE 2

NOTES IMPORTANTES :

LA SUPERFICIE BRUTE EST CALCULÉE EN INCLUANT LES MURS EXTÉRIEURS ET LA MOITIÉ DES MURS MITOYENS.

LES DIMENSIONS ET SUPERFICIES SONT APPROXIMATIVES ET SUJETTES A CHANGEMENTS.

*LE PLAN A ÉTÉ TOURNÉ PAR RAPPORT AU PLAN CLÉ.



5 1/2 sur 2 etages

Numéro du Logement : 125 S-S

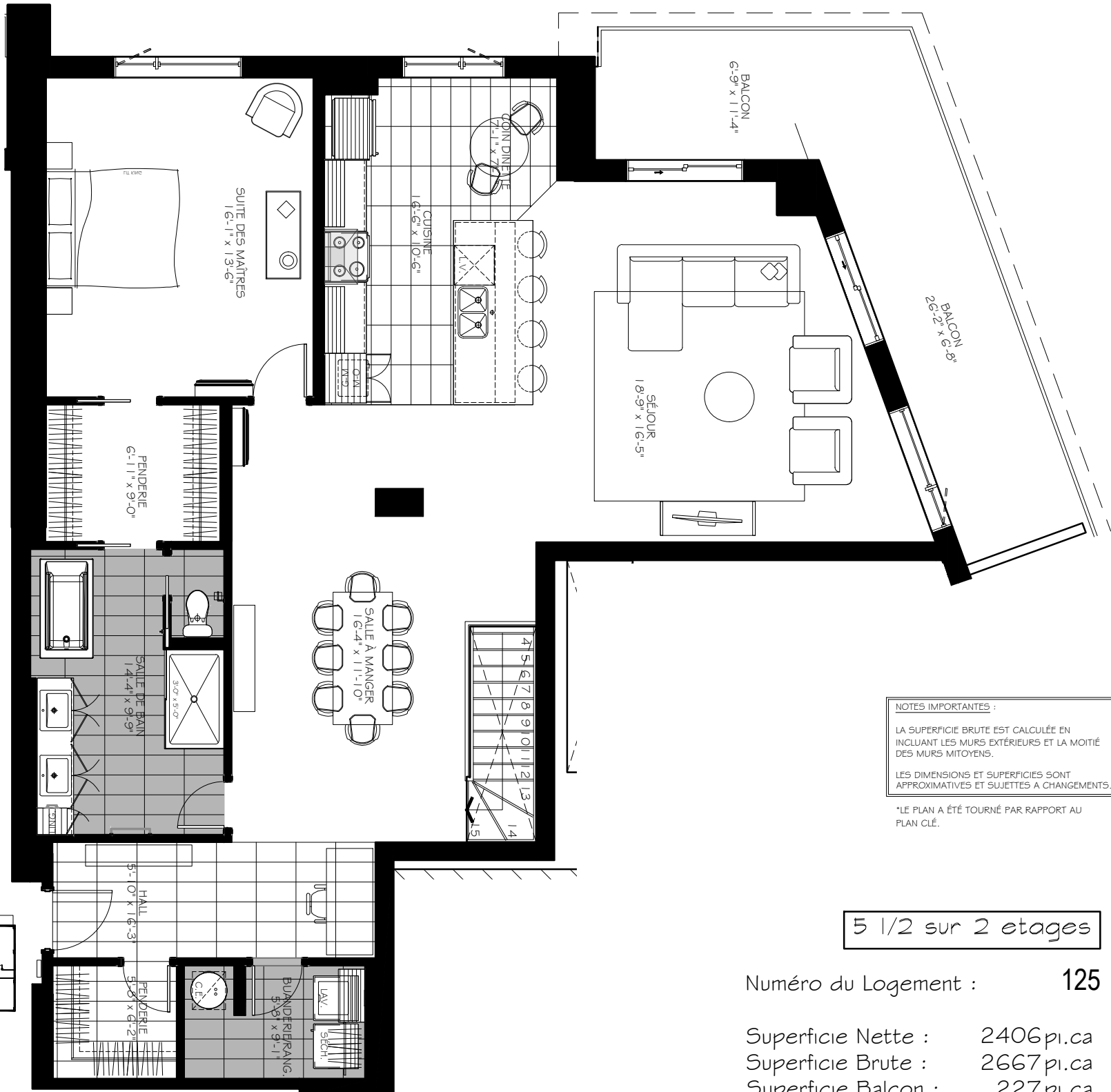
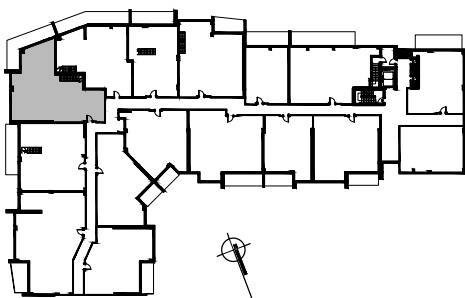
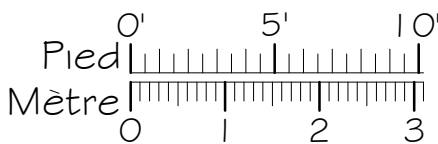
Superficie Nette : 2406 pi.ca

Superficie Brute : 2667 pi.ca

Superficie Balcon : 227 pi.ca

**CITÉ
M**

PHASE 2



NOTES IMPORTANTES :

LA SUPERFICIE BRUTE EST CALCULÉE EN INCLUANT LES MURS EXTÉRIEURS ET LA MOITIÉ DES MURS MITOYENS.

LES DIMENSIONS ET SUPERFICIES SONT APPROXIMATIVES ET SUJETTES À CHANGEMENTS.

*LE PLAN A ÉTÉ TOURNÉ PAR RAPPORT AU PLAN CLÉ.

5 1/2 sur 2 etages

Numéro du Logement : **125**

Superficie Nette : 2406 pi.ca

Superficie Brute : 2667 pi.ca

Superficie Balcon : 227 pi.ca